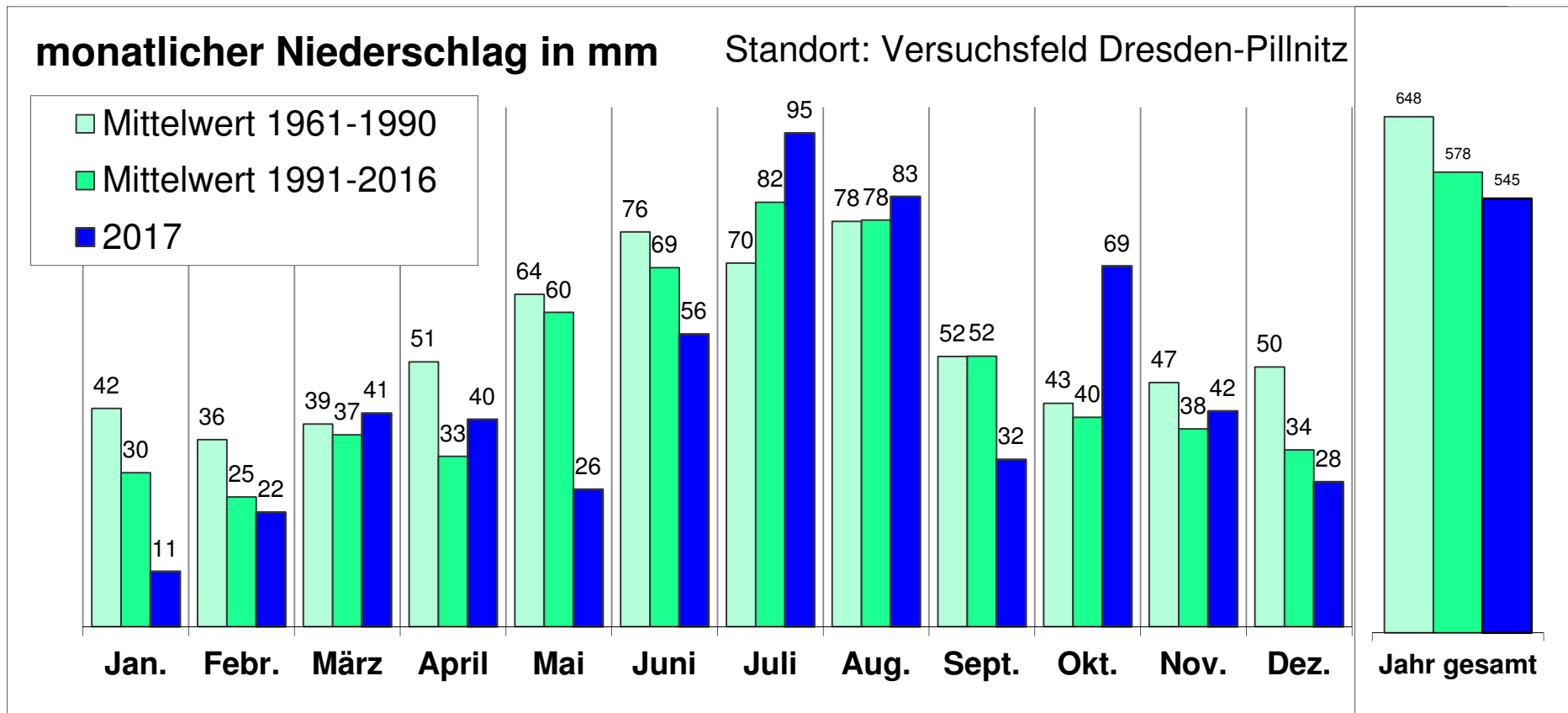


Weinerntedaten 2018

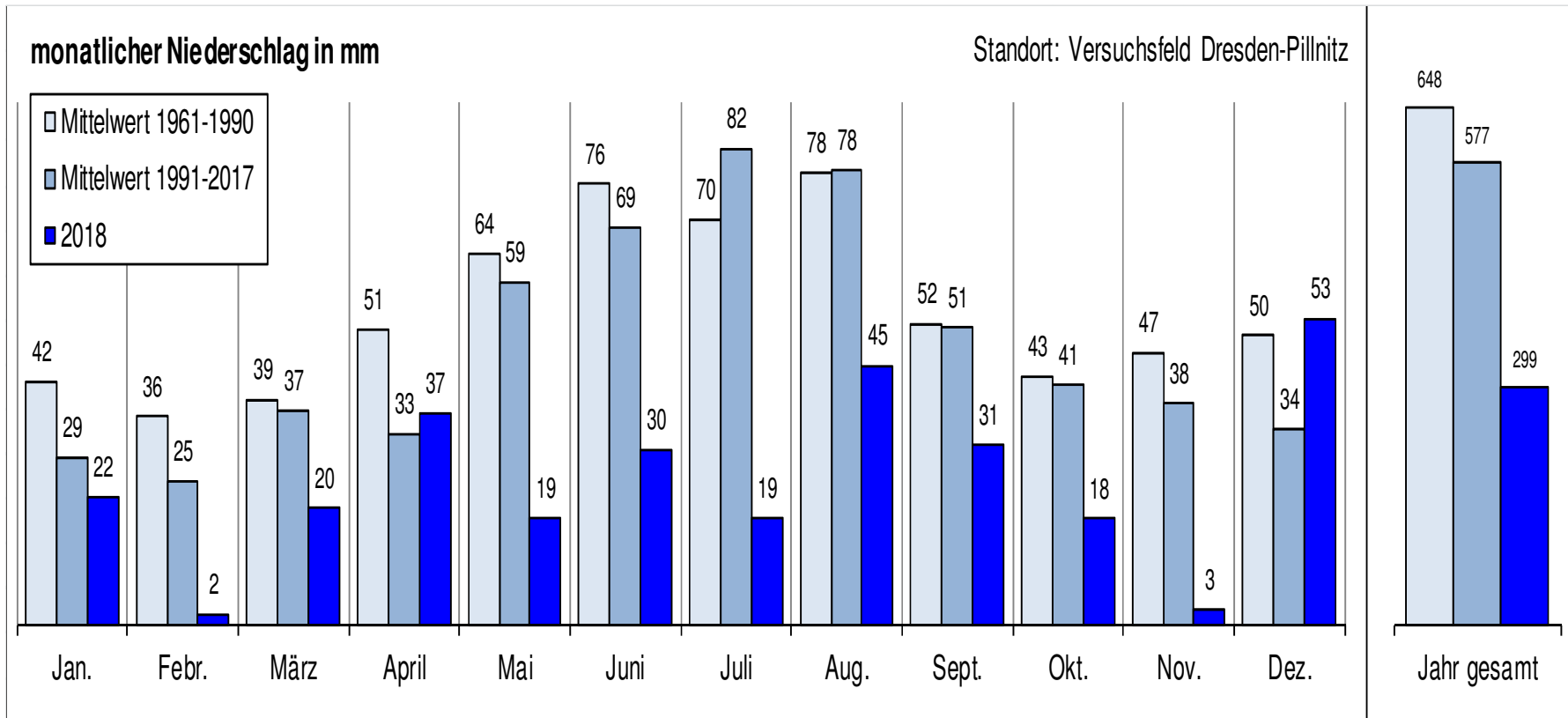
Pillnitzer Weinbautag 2019



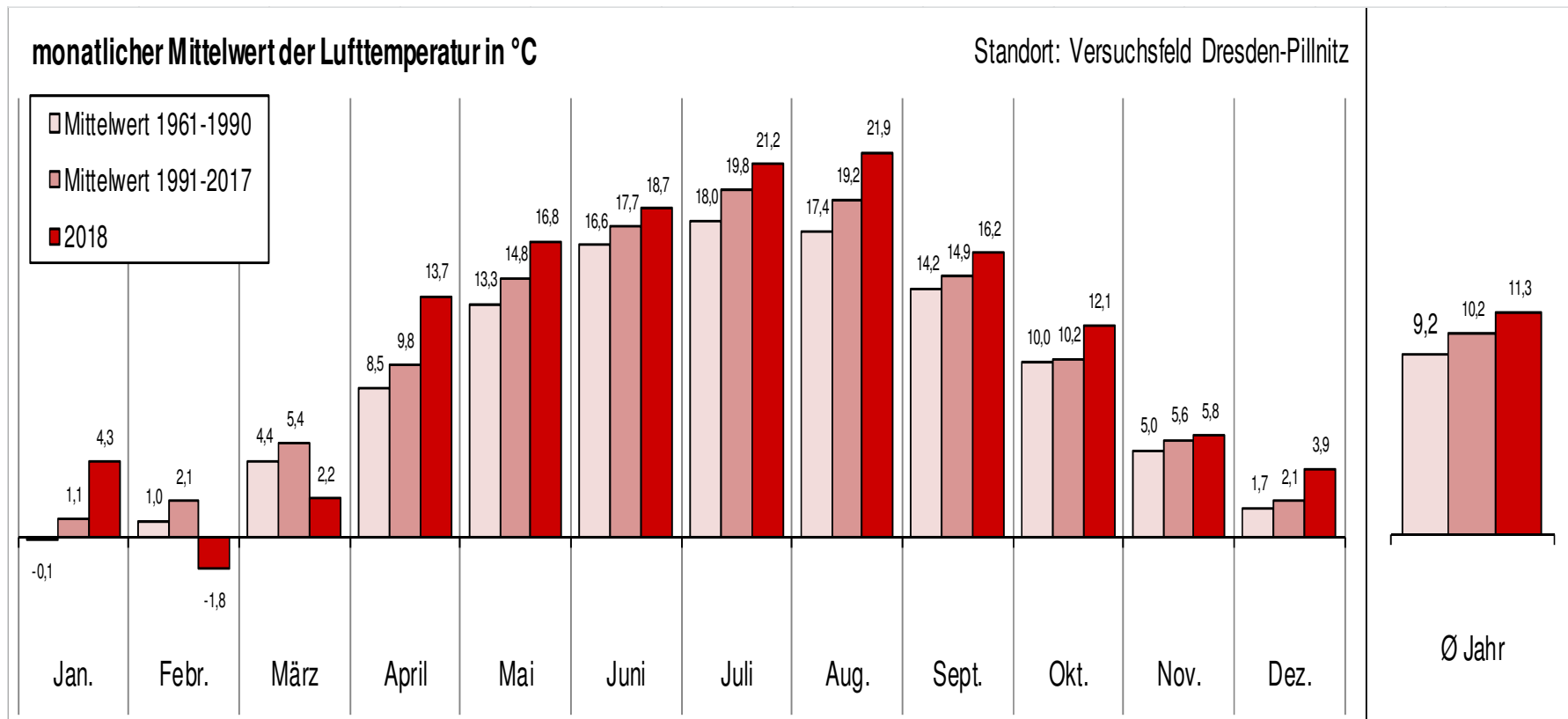
Wetterstation Dresden Pillnitz



Wetterstation Dresden Pillnitz



Wetterstation Dresden Pillnitz

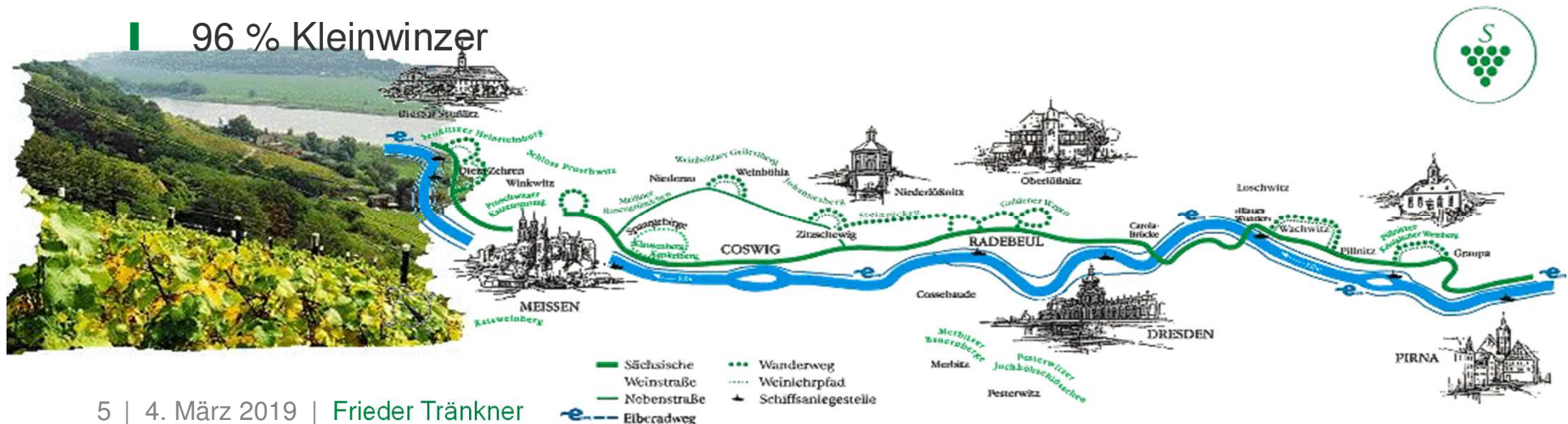


Weinanbaugebiet Sachsen 2018/ 2019

- rund **494 ha Rebfläche** im Ertrag
- davon 467 ha im Bundesland Sachsen
- 82 % weiße Rebsorten
- 18 % rote Rebsorten
- bewirtschaftet von **1882 Winzern**

	2007	2010	2016	2018
gemeldete Winzer	3686	2573	2304	1882
Haupterwerb	21	21	37	37
Nebenerwerb	13	13	40	41
Kleinwinzer	3652	2539	2227	1804

- 96 % Kleinwinzer



Entwicklung von Hektarerträgen und Mostgewicht im Weinanbaugebiet Sachsen

	2008	2009	2010	2011	2012	2013	2014	2015	2016	2017	2018
Gesamtweinernte [hl]	27005	9890	12223	24028	20610	15452	20916	24713	28845	26192	25519
Ertragsrebfläche [ha]	447	432	433	447	481	488	492	491	493	494	494
Hektarertrag [hl/ha]	60	23	28	54	43	32	42	50	59	53	52
Mostgewicht [° Oe]	84	89	77	83	89	89	78	81	82	79	87



Weinernte 2018 im Weinanbaugebiet Sachsen

Weiwein	31.07.2018	2018	2018	2006-2017			Differenz
	Ertrags- rebflche [ha]	Gesamt- ertrag [hl]	Ertrag [hl/ha]	Durchschnitts- ertrag hl/ha	Ertrag max. [hl/ha]	Ertrag min. [hl/ha]	2018 zum Durchschnitt [hl/ha]
Mller Thurgau	69,9	4365	62,4	54,8	74,7	13,7	+7,6
Riesling	67,7	3146	46,7	47,2	63,8	26,7	-0,5
Weißburgunder	58,5	3026	51,8	47,3	71,0	14,1	+4,5
Rulnder	45,7	1932	42,2	37,4	52,8	18,7	+4,8
Kerner	27,4	1536	56,1	52,0	79,2	19,5	+4,1
Traminer	26,3	1072	40,7	30,0	49,3	13,1	+10,7
Goldriesling	28,8	1666	57,9	55,4	74,3	30,6	+2,5
Scheurebe	22,9	1193	52,1	50,8	66,8	23,2	+1,3
Bacchus	13,8	911	66,1	61,3	85,8	38,9	+4,8
Elbling	9,2	978	105,9	73,8	135,6	34,6	+32,1

Mostgewichte der Weinernten 2015 bis 2018

Weißwein	2015	2016	2017	2018
	Mostgewicht [° Oe]	Mostgewicht [° Oe]	Mostgewicht [° Oe]	Mostgewicht [° Oe]
Müller Thurgau	72,8	75,0	72,0	79,0
Riesling	80,8	82,0	81,5	85,0
Weißburgunder	84,9	85,8	84,6	91,0
Ruländer	90,8	89,7	85,6	92,0
Traminer	91,0	95,3	93,4	100,0
Kerner	82,0	85,8	80,7	94,0
Goldriesling	69,8	77,4	71,5	78,0
Scheurebe	85,7	79,2	78,5	86,0
Bacchus	73,8	78,6	73,5	79,0
Elbling	72,9	67,0	77,7	79,0

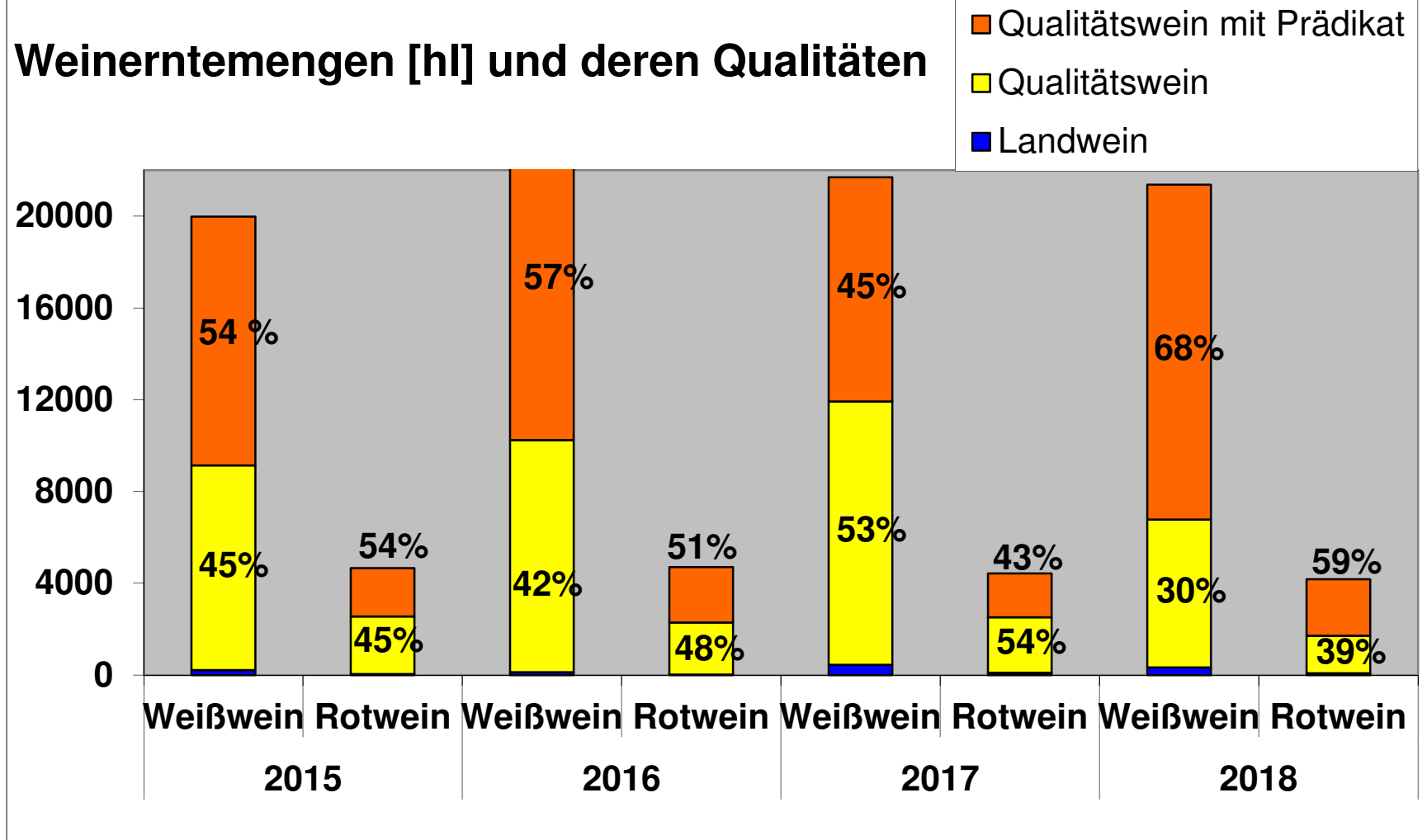
Weinernte 2018 im Weinanbaugebiet Sachsen

Rotwein	31.07.18	2018	2018	2006-2017			Differenz
	Ertrags- rebfläche [ha]	Gesamt- ertrag [hl]	Ertrag [hl/ha]	Durchschnitts- ertrag [hl/ha]	Ertrag max. [hl/ha]	Ertrag min. [hl/ha]	2018 zum Durchschnitt [hl/ha]
Spät- burgunder	39,27	1576	40,12	34,14	58,70	10,76	+5,98
Dornfelder	18,35	1053	57,38	67,26	100,64	32,51	-9,88
Regent	10,82	600	55,42	57,75	80,26	32,36	-2,33

Mostgewicht der Weinernten 2015 bis 2018

Rotwein	2015	2016	2017	2018
	Mostgewicht [° Oe]	Mostgewicht [° Oe]	Mostgewicht [° Oe]	Mostgewicht [° Oe]
Blauer Spätburgunder	88,3	93,1	84,0	90,0
Dornfelder	75,3	77,3	76,9	82,0
Regent	81,0	85,7	80,8	93,0

Weinerntemengen [hl] und deren Qualitäten

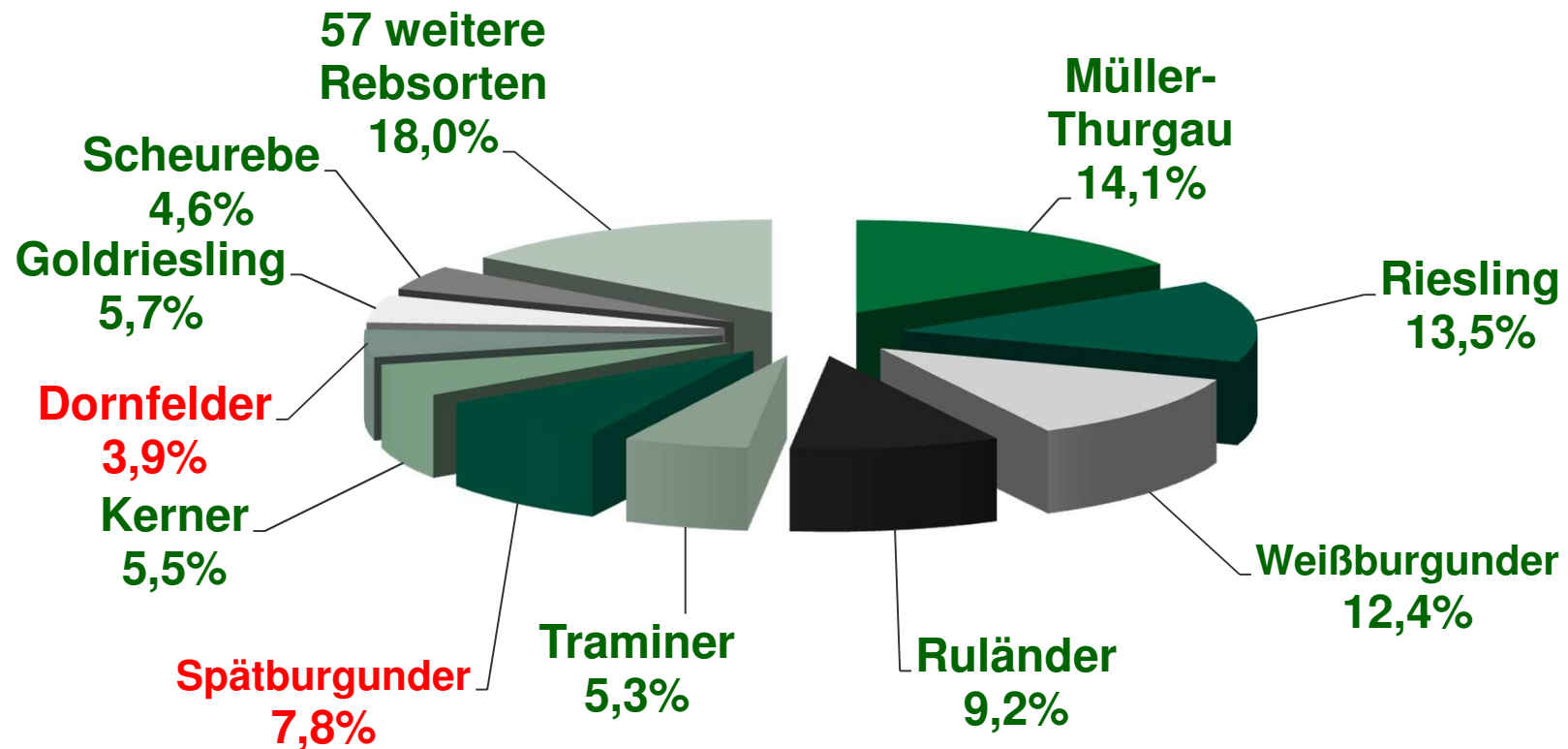


Anbauentwicklung der Sorte Goldriesling 2006- 2018

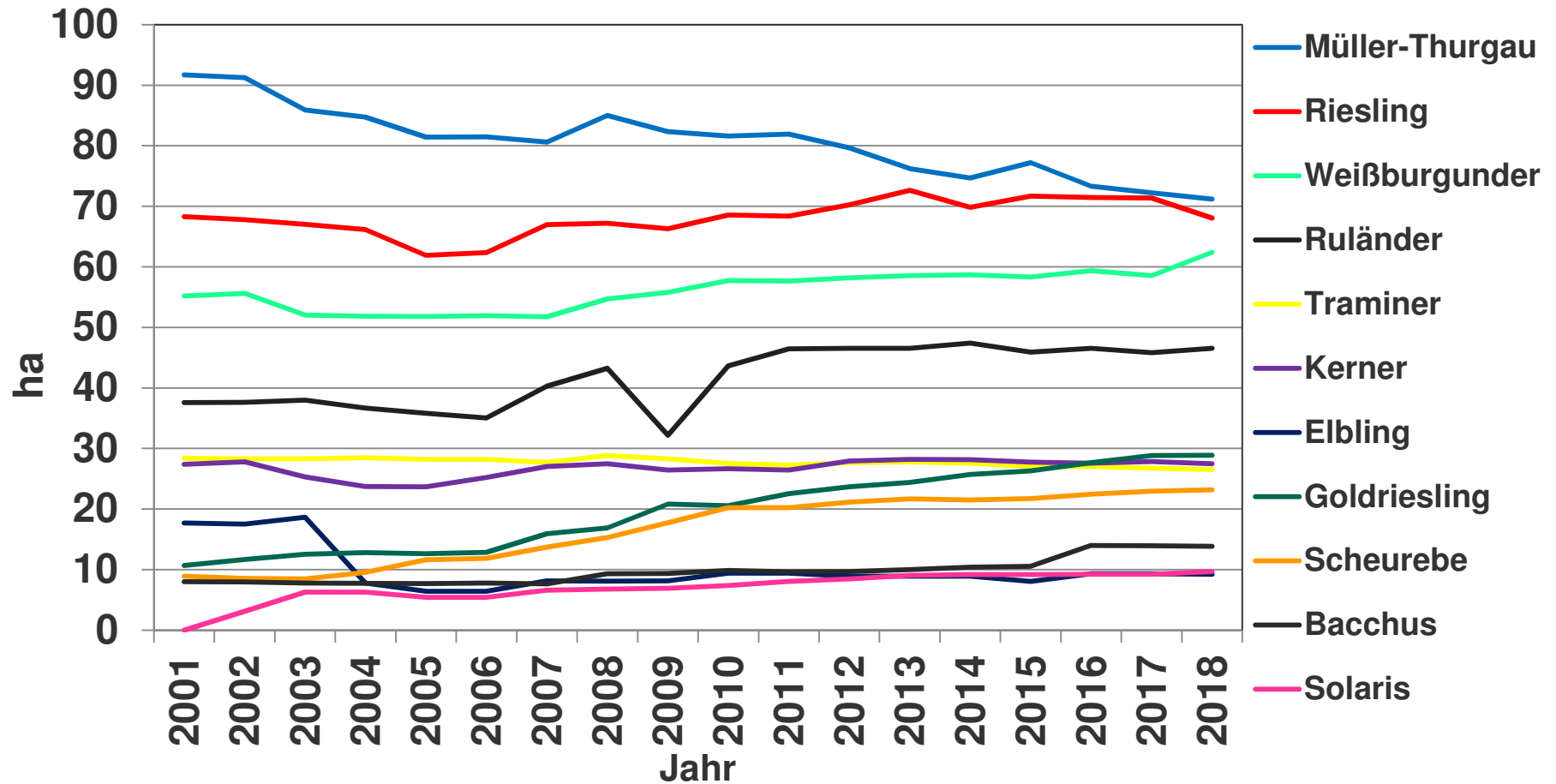
	2006	2008	2010	2012	2014	2016	2018
bestockte Rebfläche [ha]	12,8	16,9	20,5	23,6	25,7	27,7	28,90
Ertragsrebfläche [ha]	12,4	16,1	16,3	23,2	24,9	25,7	28,78
Gesamtertrag [hl]	875	982	616	1220	1513	1744	1666
Ø Ertrag [hl/ha]	70,6	61,0	37,8	52,6	60,8	67,8	57,9
Mostgewicht [° Oe]	78,2	73,1	69,8	80,3	72,2	77,4	78
Säure [‰]	6,2	8,7	9,4	6,4	7,7	7,0	-

Rebsortenspiegel 2018

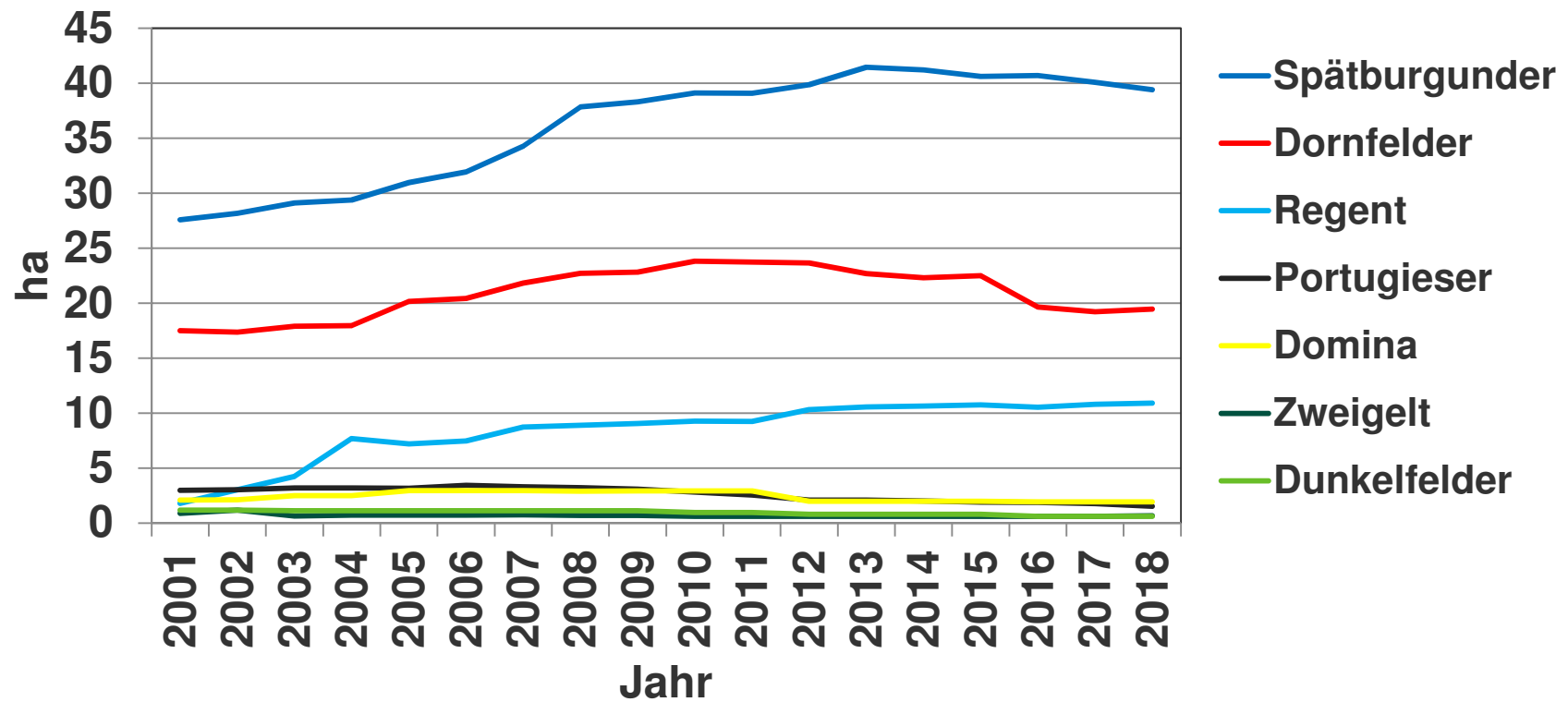
- 67 Rebsorten insgesamt -



Entwicklung der Weißweinflächen in den letzten 17 Jahren



Entwicklung der Rotweinflächen in den letzten 17 Jahren





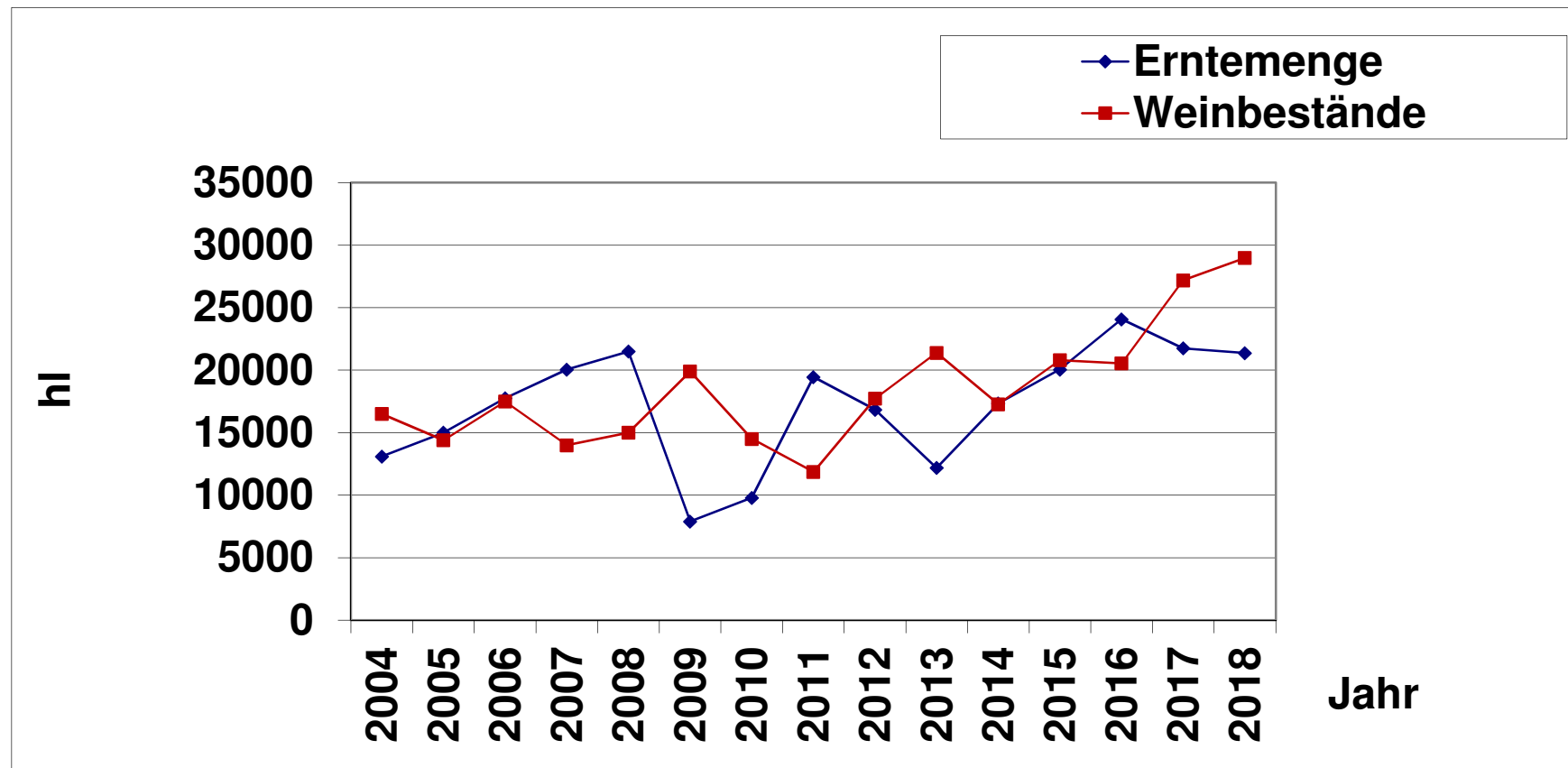
Neu- und Wiederanpflanzungen 2018

Sorten	Anpflanzfläche [ha]
Weißburgunder	3,9
Sauvignon blanc	1,3
Müller Thurgau	1,2
Dornfelder	1,1
Chardonnay	0,9
Muscaris	0,9
Grauburgunder	0,8
Riesling	0,7
Schwarzriesling	0,7
Cabernet blanc	0,4
Scheurebe	0,3
Sonstige Sorten	1,5
Summe aller Anpflanzungen 2018	13,7

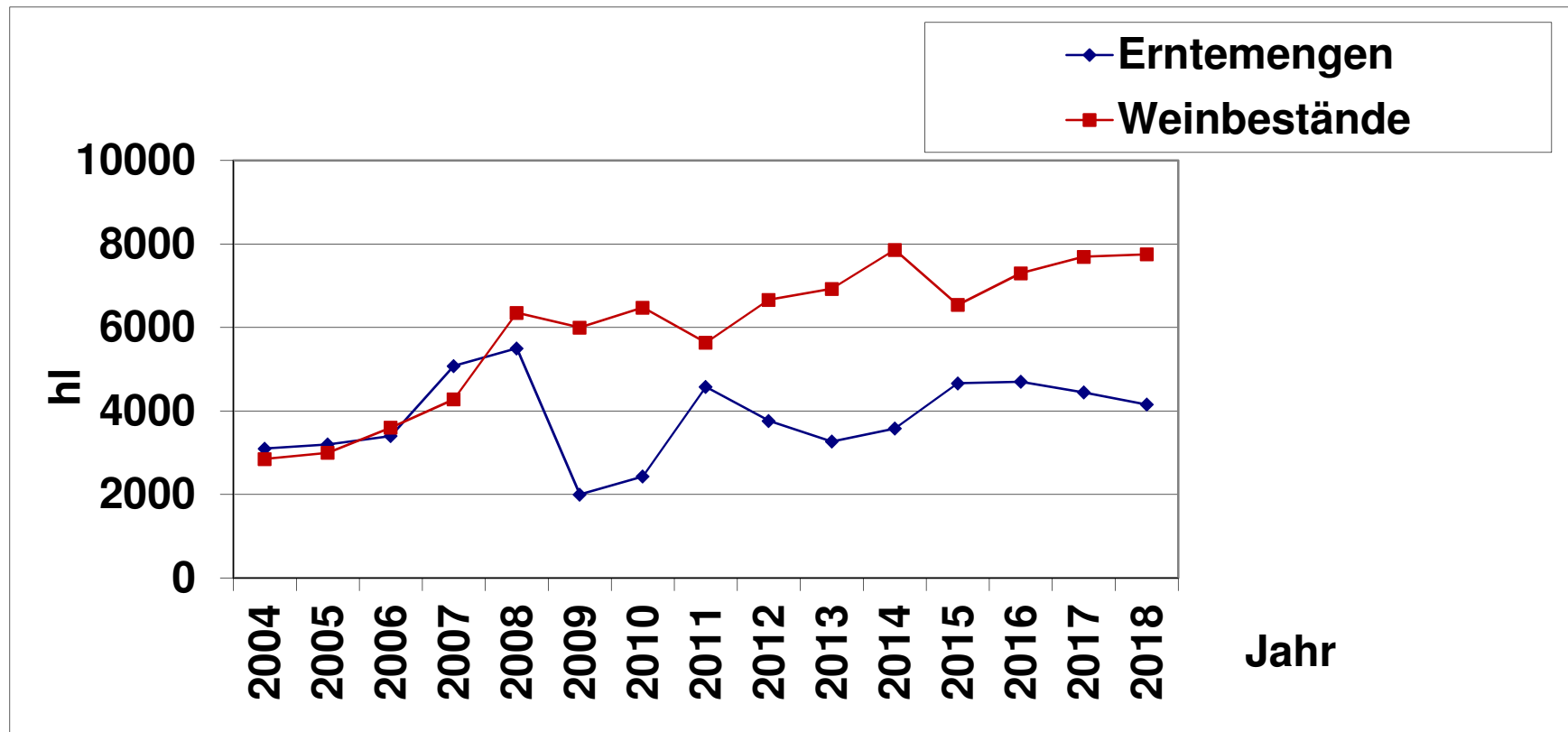
Entwicklung pilzwiderstandsfähiger Rebsorten

Sorten	2006 [ha]	2014 [ha]	2018 [ha]
Solaris	5,48	9,17	9,67
Johanniter	0,72	3,11	3,38
Carbernet blanc	0,00	2,92	3,56
Souvignier gris	0,00	1,94	3,19
Muscaris	0,00	1,02	2,18
Regent	7,25	10,63	10,92
Cabernet Cortis	0,00	0,87	0,96
sonstige	0,59	3,53	3,77
bestockt gesamt in ha	14,04	33,19	37,63
Anteil Piwis an bestockte Fläche in %	3,37	6,61	7,42

Weinbestände und Erntemengen für Weißwein im Vergleich von 2004 - 2018



Weinbestände und Erntemengen für Rotwein im Vergleich von 2004 - 2018



Vielen Dank für Ihre Aufmerksamkeit

