



Das Lebensministerium

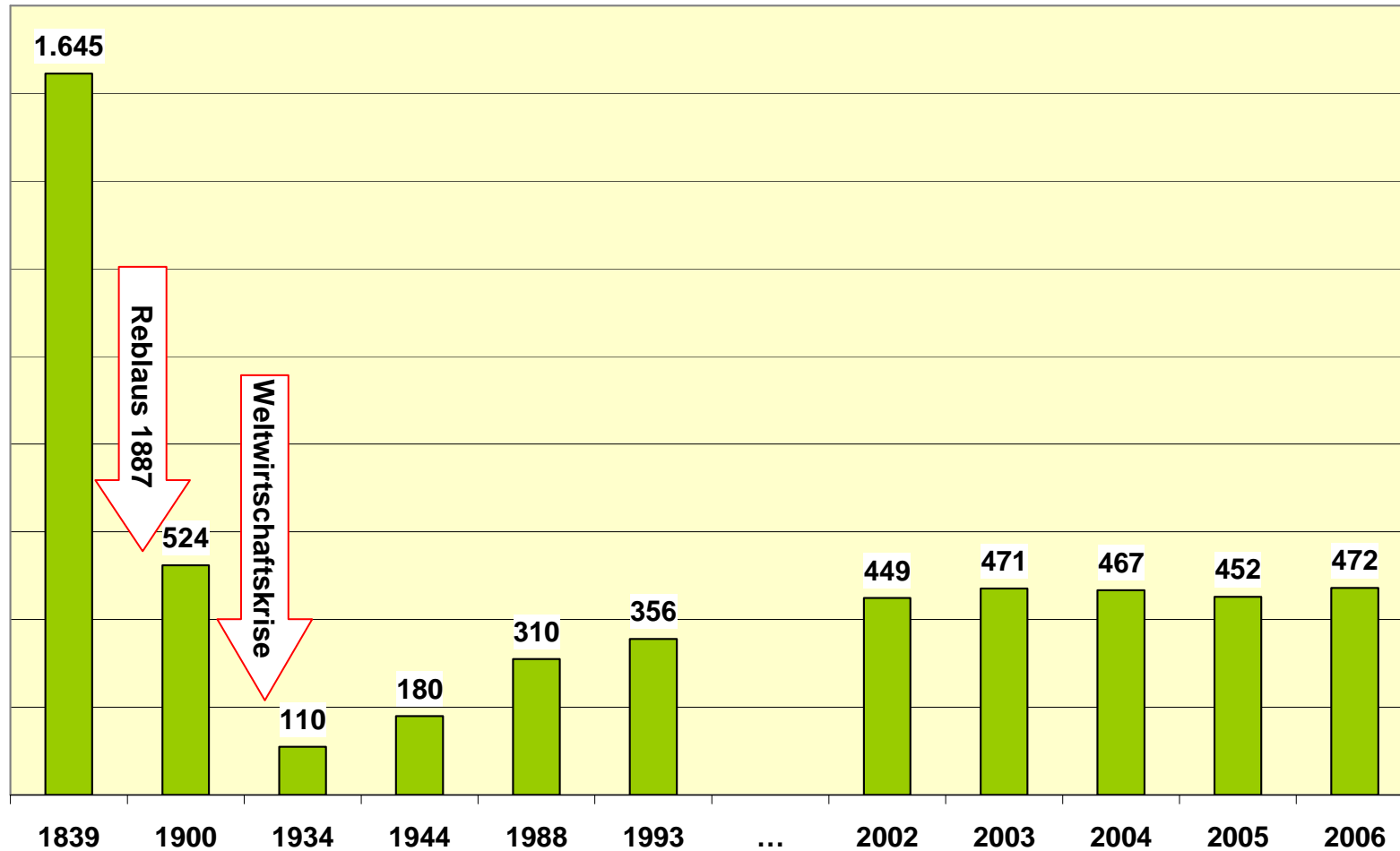


Entwicklung des Weinbaus im b. A. Sachsen

Staatliches Amt für Landwirtschaft und Gartenbau mit
Fachschule für Landwirtschaft Großenhain

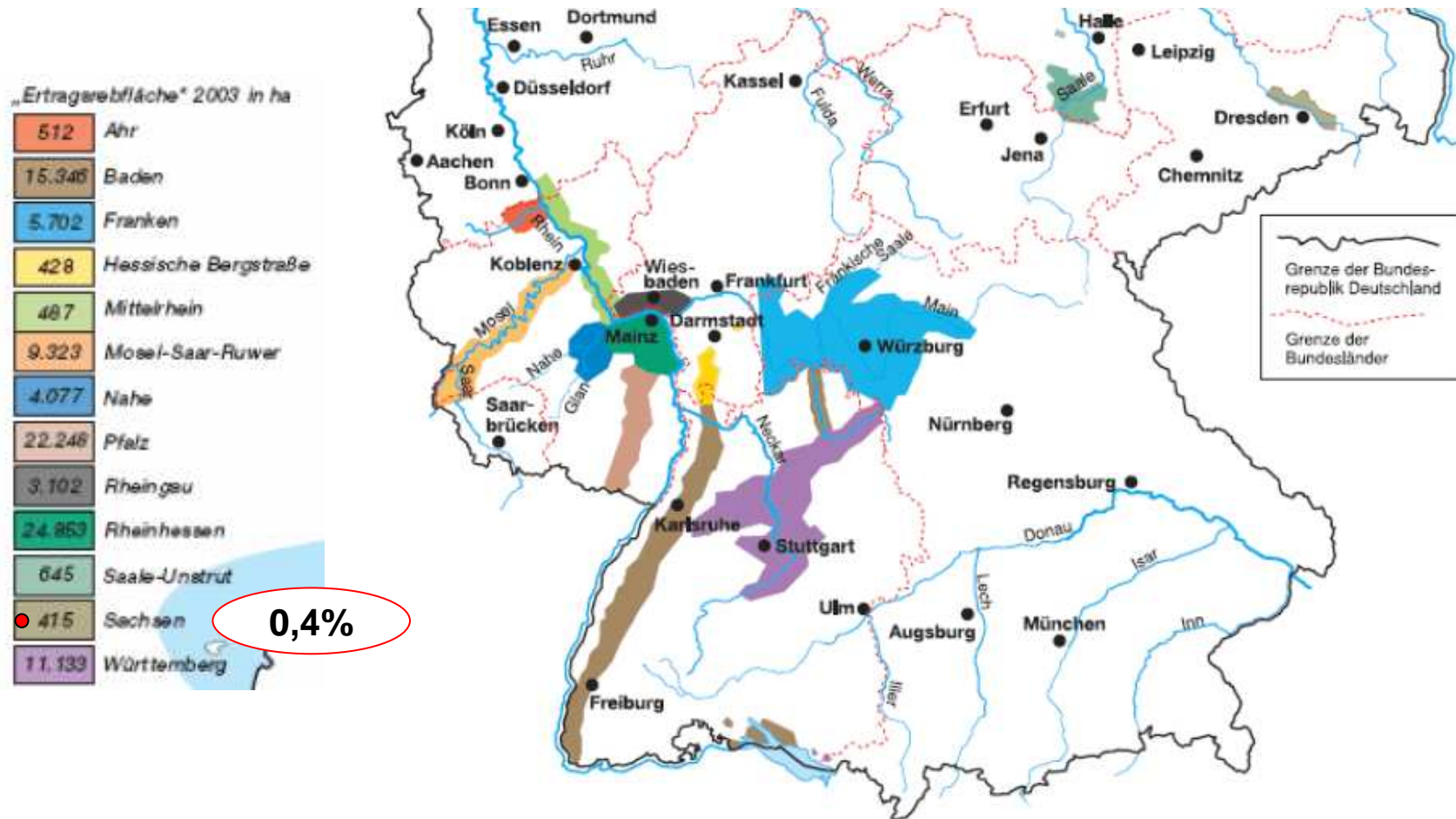
Freistaat  Sachsen

Anbauentwicklung der Gesamtrebfläche in SN seit 1839





13 „bestimmte Anbaugebiete“ - Qualitätswein



Sächsischer Weinbau 2006

- rund **409 ha Rebfläche** im Ertrag
 - 82 % weiße Rebsorten
 - 18 % rote Rebsorten
- bewirtschaftet von **3.685 Winzern**
 - 99 % Kleinwinzer
 - bewirtschaften etwa 55% der Rebfläche

	Sachsen
Weinanbaufläche (ha)	472
Weinbaubetriebe	3.685
- Haupterwerb	22
- Nebenerwerb	13
- Kleinwinzer	3.650





Entwicklung der bestockten Rebfläche im Vergleich zu 2004

Rebsorte	Hektar 2006	Anteil in % 2006	Differenz zu 2004
Müller-Thurgau	81,33	19,55	-3,45 ha
Riesling	62,35	14,98	-3,88 ha
Weißburgunder	51,97	12,49	+0,16 ha
Ruländer	35,55	8,54	-1,12 ha
Spätburgunder	31,97	7,68	+2,59 ha
Traminer	28,23	6,78	-0,25 ha
Kerner	25,23	6,06	+1,52 ha
Dornfelder	20,46	4,91	+2,50 ha
Goldriesling	12,84	3,08	+0,04 ha
Scheurebe	11,86	2,85	+2,31 ha
Elbling	6,39	1,54	-1,38 ha





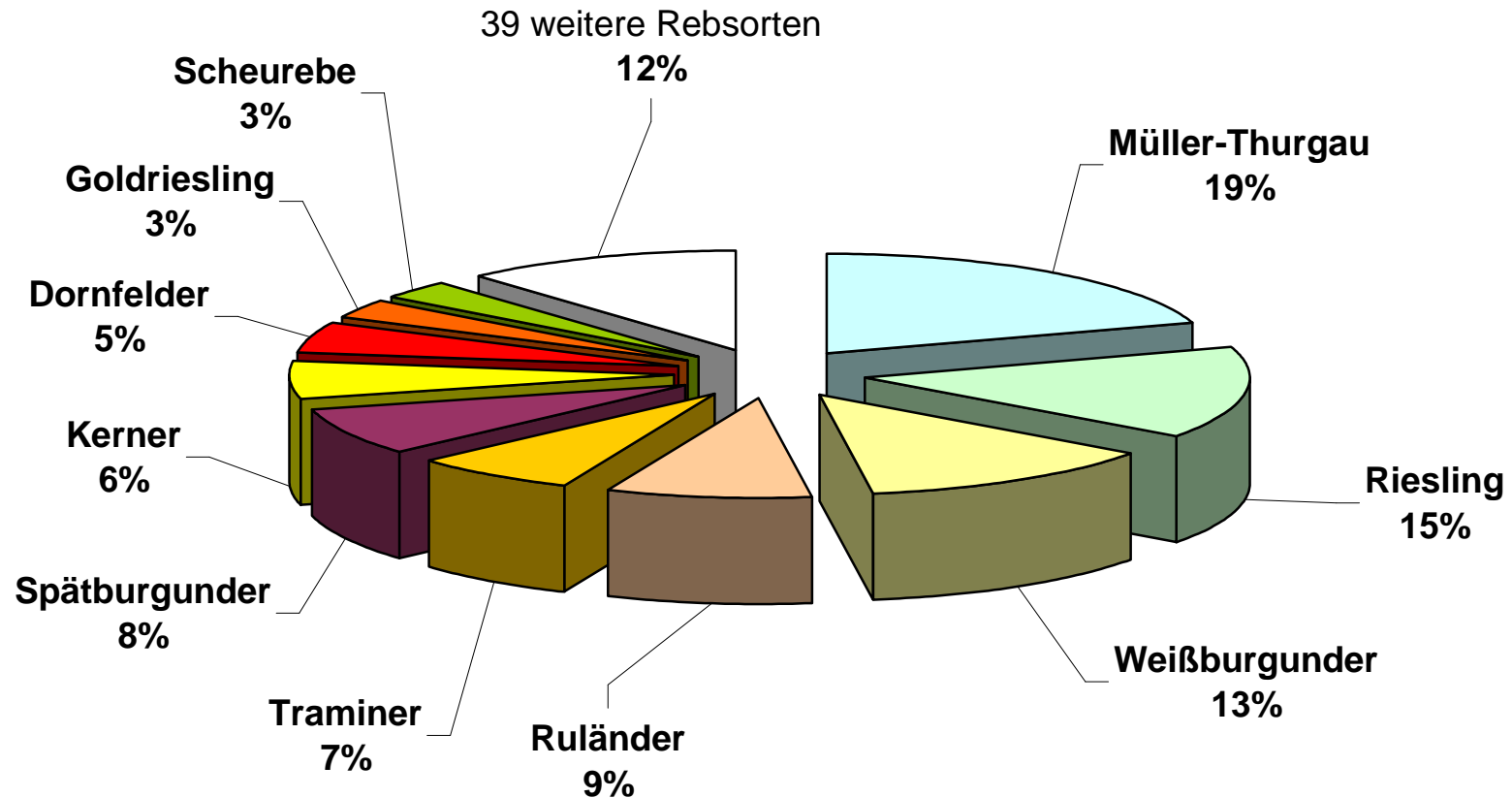
Entwicklung der bestockten Rebfläche im Vergleich zu 2004

Rebsorte	Hektar 2006	Anteil in % 2006	Differenz zu 2004
Bacchus	7,72	1,85	-0,02 ha
Regent	7,47	1,79	-0,22 ha
Solaris	5,48	1,32	-0,82 ha
Frühburgunder	4,00	0,96	-1,01 ha
Gutedel	4,61	1,10	-0,11 ha
Portugieser	3,45	0,83	+0,26 ha
Domina	2,96	0,71	+0,46 ha
Kernling	1,81	0,44	0 ha
Dunkelfelder	1,13	0,27	-0,02 ha
Morio-Muskat	1,03	0,24	-0,10 ha
Sonstige w/r Sorten (Anzahl 28)	8,25	1,98	+3,25 ha



Rebsortenspiegel 2006

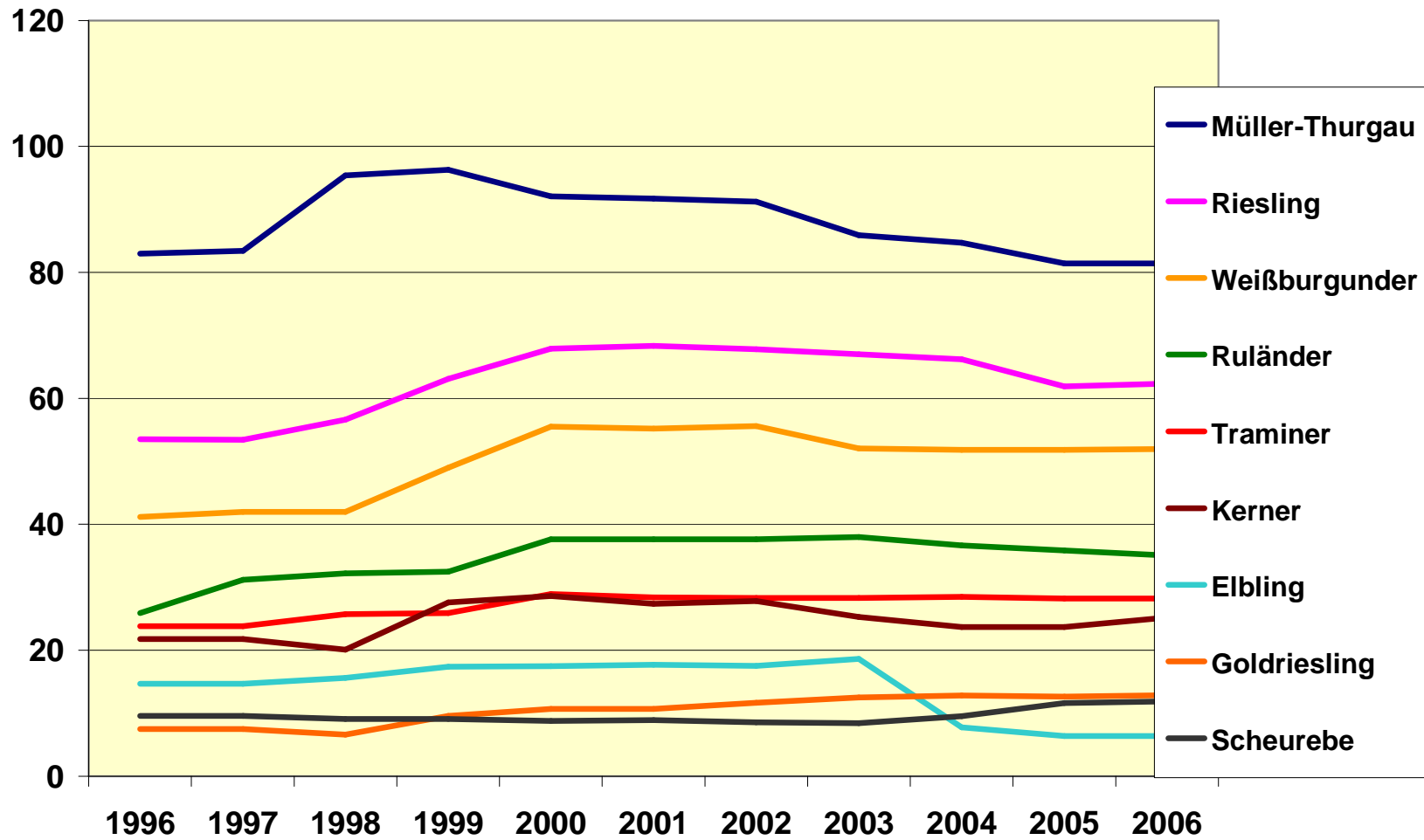
- 49 Rebsorten insgesamt -





Entwicklung Anbauflächen Weißweine (ha)

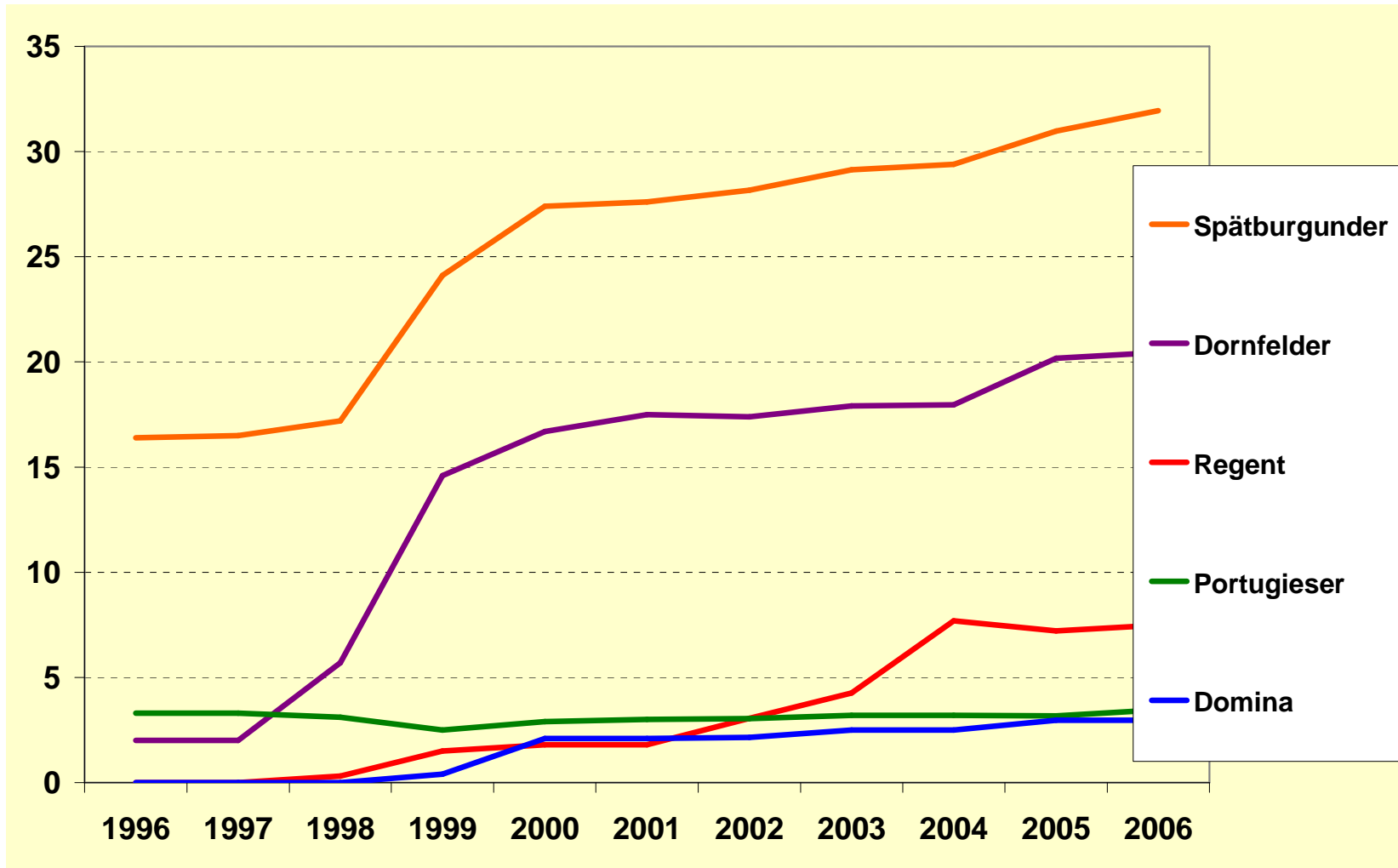
- 30 Rebsorten insgesamt -



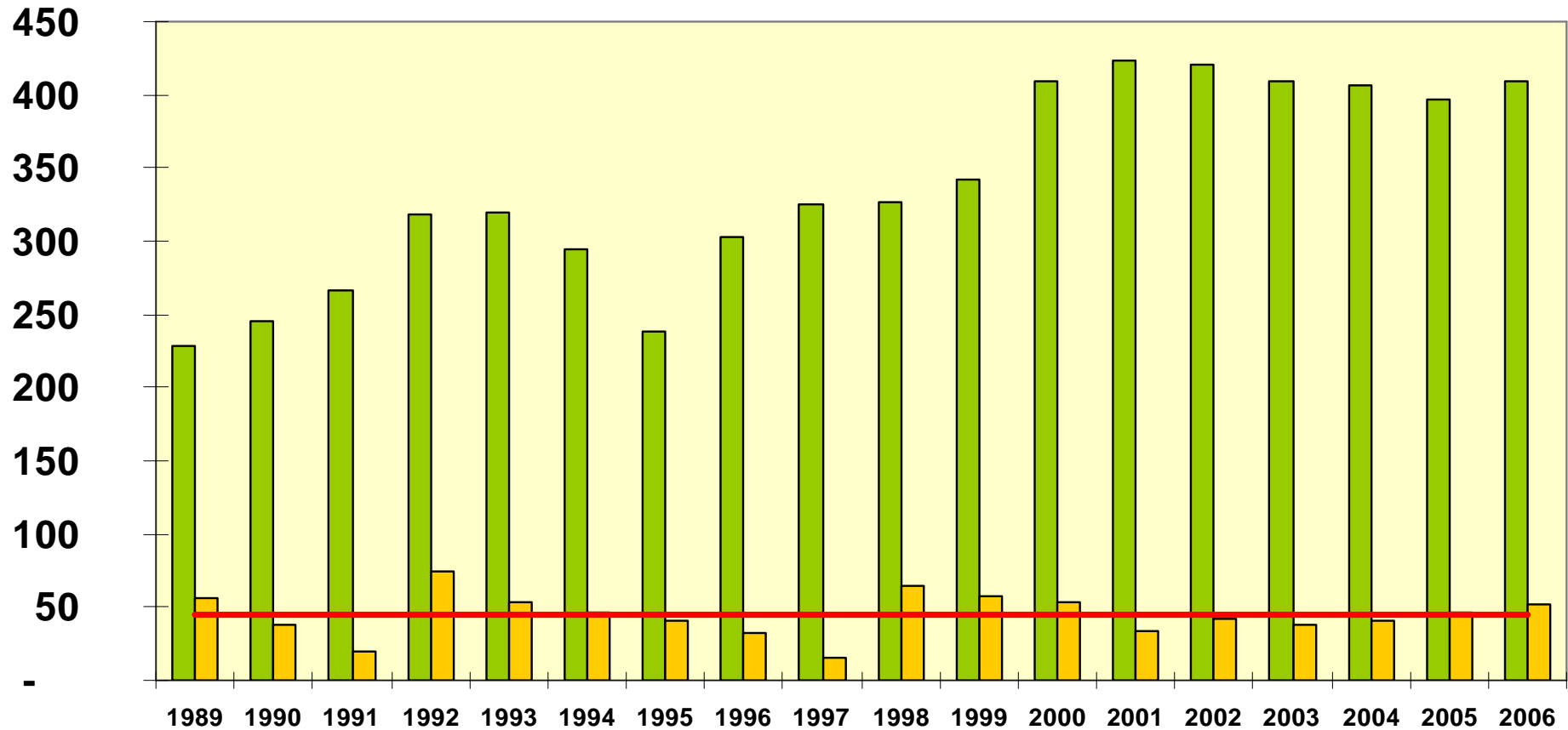


Entwicklung Anbauflächen Rotweine (ha)

- 19 Rebsorten insgesamt -



Ertragsentwicklung 1989 - 2006



Ertragsrebläche ha **Hektarertrag h/ha** **Durchschnitt h/ha**



Weinernte 2006 im Weinanbaugebiet Sachsen

	Ertragsrebläche	Ertrag	Ertrag	Mostgewicht	Säure
Weißwein	ha	gesamt hl	hl/ha	°Oe	‰
Müller Thurgau	80,98	4440	54,8	87,1	5,9
Riesling	61,88	3354	54,2	90,1	7,4
Weißburgunder	51,80	2721	52,5	97,0	6,1
Ruländer	35,33	1702	48,2	98,4	6,7
Traminer	27,93	1128	40,4	102,5	5,2
Kerner	23,69	1503	63,4	92,3	6,7
Goldriesling	12,40	875	70,6	78,2	6,2
Scheurebe	11,65	544	46,7	92,1	5,4
Bacchus	7,67	502	65,5	93,2	6,7





Weinernte 2006 im Weinanbaugebiet Sachsen

	Ertragsrebläche	Ertrag	Ertrag	Mostgewicht	Säure
Rotwein	ha	gesamt hl	hl/ha	°Oe	%o
Blauer Spätburgunder	30,97	953	30,8	101	6,8
Dornfelder	20,17	1354	67,1	92	6,6
Regent	7,48	316	42,3	103	5,6





Weinerntemengen in hl und deren Qualitäten

